

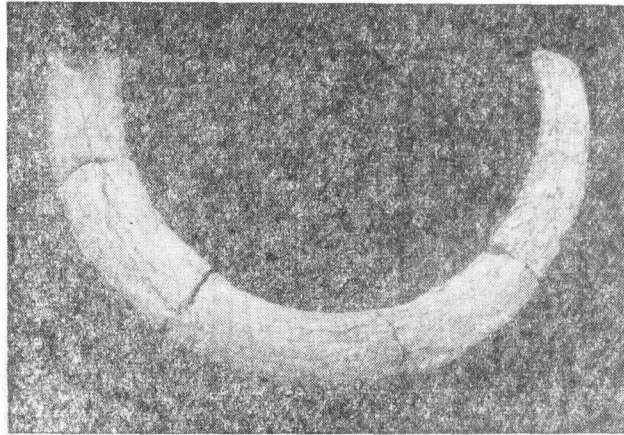
## 猛犸象属化石在山东的发现

济南市高尔公社西沟大队翟鸿太同志1979年10月挖地瓜窖时,在距地表3米深处的黄土层中发现一只象牙化石,把它捐献给了山东省博物馆。这只象牙化石强烈弯卷,前端略向左侧扭曲,全长244厘米,两端直线距离110厘米。局部保留有珐琅质层。缺牙根,呈偏圆形,长径19厘米,短径14厘米。经初步鉴定,认为这是猛犸象属 *Mammuthus*

的一段比较完整的门齿,在挖取时断为五节。

中国的猛犸象属化石地点,目前主要分布在东北和内蒙古地区,在黄河流域仅在河南省的三门峡和甘肃省的通渭曾有发现。在山东省这还是第一次发现。如果这一门齿确属猛犸属,则猛犸象属化石在中国的分布范围,将向南移至山东。

山东省博物馆 石荣琳



猛犸象属(?)门齿×1/20